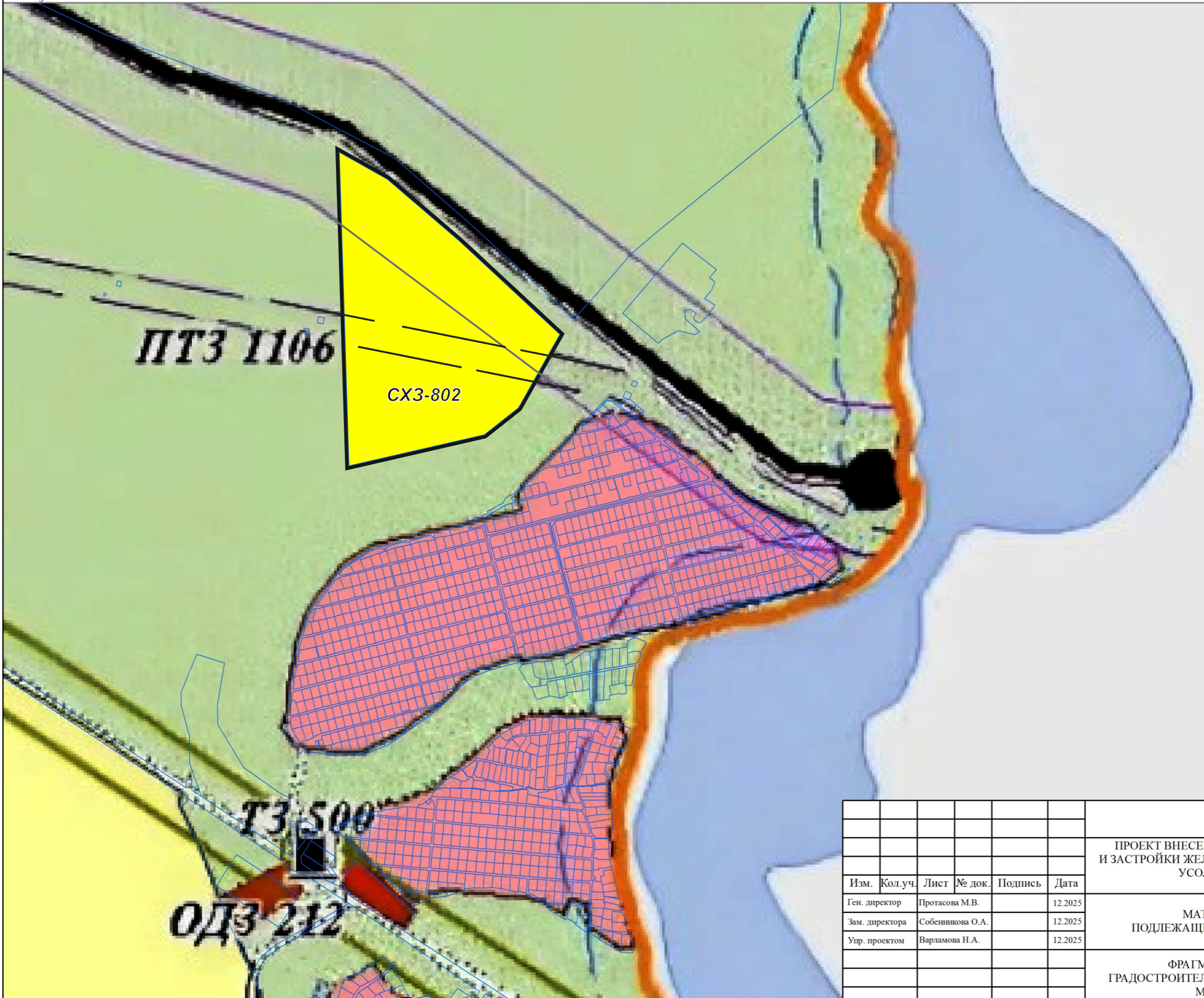


ПРОЕКТ ВНЕСЕНИЯ ИЗМЕНЕНИЙ В ПРАВИЛА ЗЕМЛЕПОЛЬЗОВАНИЯ И ЗАСТРОЙКИ ЖЕЛЕЗНОДОРОЖНОГО МУНИЦИПАЛЬНОГО ОБРАЗОВАНИЯ УСОЛЬСКОГО РАЙОНА ИРКУТСКОЙ ОБЛАСТИ в границах участка 38:16:000049:3220
ФРАГМЕНТ КАРТЫ ГРАДОСТРОИТЕЛЬНОГО ЗОНИРОВАНИЯ М 1:10 000



УСЛОВНЫЕ ОБОЗНАЧЕНИЯ ГРАНИЦЫ

- Граница муниципального образования
- Граница внесения изменений

ТЕРРИТОРИАЛЬНЫЕ ЗОНЫ

- Сельскохозяйственных угодий
- Объектов сельскохозяйственного назначения
- Садоводческих, огороднических и дачных некоммерческих объединений граждан
- Природного ландшафта
- Акваторий

| Изм. | Кол.уч. | Лист | № док. | Подпись | Дата |
|----------------|---------|------------------|--------|---------|---------|
| Ген. директор | | Протасова М.В. | | | 12.2025 |
| Зам. директора | | Собенникова О.А. | | | 12.2025 |
| Упр. проектом | | Варламова Н.А. | | | 12.2025 |
| | | | | | |
| | | | | | |

ПРОЕКТ ВНЕСЕНИЯ ИЗМЕНЕНИЙ В ПРАВИЛА ЗЕМЛЕПОЛЬЗОВАНИЯ И ЗАСТРОЙКИ ЖЕЛЕЗНОДОРОЖНОГО МУНИЦИПАЛЬНОГО ОБРАЗОВАНИЯ УСОЛЬСКОГО РАЙОНА ИРКУТСКОЙ ОБЛАСТИ в границах участка 38:16:000049:3220

| Материалы, подлежащие утверждению | Стадия | Лист | Листов |
|-----------------------------------|--------|------|--------|
| | | 1 | 1 |

ФРАГМЕНТ КАРТЫ ГРАДОСТРОИТЕЛЬНОГО ЗОНИРОВАНИЯ М 1:10 000
ООО "ППМ "Мастер-План"